



Digitalisierung in der Exportkontrolle

Agenda

- 01 **Accenture**
- 02 Wovon reden wir eigentlich ?
- 03 Wo sind wir denn schon?
- 04 Wünsch' Dir was...
- 05 Und in echt jetzt ?
- 06 KI ist auch nur ein Mensch

Accenture

Accenture is a leading global professional services company that helps the world's leading businesses, governments and other organizations build their digital core, optimize their operations, accelerate revenue growth and enhance citizen services—creating tangible value at speed and scale.

Technology is at the core of change today, and we are one of the world's leaders in helping drive that change, with strong ecosystem relationships.

We combine our strength in technology with unmatched industry experience, functional expertise and global delivery capability.

Visit us at [accenture.com](https://www.accenture.com).

We are
738,000
employees

We advise over
9,000
clients

We operate in over
120
countries

We work in more than
40
industries

We are proud of (selection):

#1
Most valuable IT companies
in the world 2022

#32
Interbrand Study 2022;
Top 100 Global Brands

BRAND EINS
Best Consulting Firm 2022
#1 in 9 Categories

#1 Lünendonk List
Leading IT Consulting
And System Integration
Company in Germany

Accenture Capabilities

We provide a broad range of services at scale – from strategy to operations

Accenture Strategy & Consulting

"We are shaping the future"

- Industry Consulting
- Applied Intelligence
- Talent & Organization / Human Potential
- Enterprise Function Consulting
- Innovation & Design
- Design

Accenture Industry X

"We digitize products and processes"

- Production and Operations
- Technology and R&D Digitization
- Capital Projects
- Digitally Connected Workforce in Industry
- Autonomous Robot Systems

Accenture Song

"We make companies better"

- New Propositions, Products, Services
- Marketing, Content and Engagement
- Experience Platforms
- Customer Behaviour
- Customer Experience
- Customer Relationship Management

Accenture Technology

"We accelerate change"

- Intelligent Platform Services
- Intelligent Software Engineering Services
- Intelligent Cloud and Infrastructure
- Technology Innovation
- Technology Consulting
- Security

Accenture Operations

"We optimize the organization"

- Finance and Accounting
- Compliance as a Service
- Sourcing and Procurement
- Supply Chain
- Talent and HR
- Marketing
- Sales & Customer Operations

Strategic Partnerships (Selection)

With Accenture at your side, you benefit from long-standing strategic partnerships with the world's top technology companies.



ORACLE



servicenow



FJORD™
Design and Innovation from
Accenture Interactive

Service Design

SINNERSCHRADER
Part of Accenture Interactive

Digital Business Models

designaffairs

Part of Accenture

Product Design & Implementation

Agenda

01 Accenture

02 Wovon reden wir eigentlich ?

03 Wo sind wir denn schon?

04 Wünsch' Dir was...

05 Und in echt jetzt ?

06 KI ist auch nur ein Mensch

Wovon reden wir hier eigentlich

Begriffswirrwarr

Automatisierung

Automatisierung ist die Anwendung von Technologien, Programmen, Robotern oder Prozessen, um mit minimalem menschlichen Einsatz Ergebnisse zu erzielen. (Quelle: IBM.de)

Digitalisierung

Digitalisierung ist die Umwandlung analoger Inhalte und Prozesse in eine digitale Form und Arbeitsweise (Quelle: digital-magazin.de)

Künstliche Intelligenz

Künstliche Intelligenz ist die Fähigkeit einer Maschine, menschliche Fähigkeiten wie logisches Denken, Lernen, Planen und Kreativität zu imitieren.

(Quelle: europarl.europa.eu)



Wovon reden wir hier eigentlich

Begriffswirrwarr

LLM

Large Language Models (kurz: LLM und auf Deutsch: Große Sprachmodelle) sind leistungsstarke Modelle, die darauf ausgelegt sind, menschliche Sprache zu verstehen und zu generieren. Sie können Text analysieren und verstehen, kohärente Antworten generieren und sprachbezogene Aufgaben ausführen. (Quelle: [iese.fraunhofer.de](https://www.iese.fraunhofer.de))

Einige häufig verwendete Large Language Models sind:

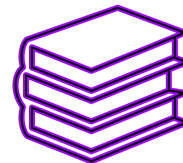
ChatGPT von OpenAI

PaLM von Google

Llama von Meta

Gemini von Google

Copilot von Microsoft



Agenda

- 01 Accenture
- 02 Wovon reden wir eigentlich ?
- 03 **Wo sind wir denn schon?**
- 04 Wünsch' Dir was...
- 05 Und in echt jetzt ?
- 06 KI ist auch nur ein Mensch

Wo sind wir denn schon

Was ist bereits automatisiert / digitalisiert

- Softwarebasierte Sanktionslistenprüfung
- Management gelisteter Güter im ERP System
 - => Blocks,
 - => Tracking,
 - => Dokumentation,
 - => Genehmigungen
- Interaktion mit dem BAFA
- (Online)-Schulungen
- Datenanalyse (z.B. KPIs)

Agenda

- 01 Accenture
- 02 Wovon reden wir eigentlich ?
- 03 Wo sind wir denn schon?
- 04 **Wünsch' Dir was...**
- 05 Und in echt jetzt ?
- 06 KI ist auch nur ein Mensch

Wünsch Dir was...

Wo kann KI (zukünftig) unterstützen

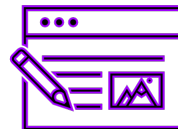
Vor dem Hintergrund der 4 Ws der Exportkontrolle

- Was:
Produktklassifizierung
- Wer:
Neben SPL-Screening auch umfangreichere Geschäftspartneranalyse
- Wohin:
Erfassung länderbezogener Embargovorschriften
- Wofür:
Validierung und Dokumentation der Endverwendung

Wünsch Dir was...

Wo kann KI (zukünftig) unterstützen

- Zusammenfassung von Inhalten (Verordnungen, Gesetzestexte, Fachartikel)
- Risikoanalyse (Identifizierung von Unregelmäßigkeiten)
- Schulungsinhalte
- Prozessanweisungen
- Audits



Agenda

- 01 Accenture
- 02 Wovon reden wir eigentlich ?
- 03 Wo sind wir denn schon?
- 04 Wünsch' Dir was...
- 05 **Und in echt jetzt ?**
- 06 KI ist auch nur ein Mensch

Und in echt jetzt?

Wo sind die Fallstricke

Produktklassifizierung:

Abgleich objektiver Merkmale (Zolltarifnummer, technische Parameter) darstellbar

Subjektive Merkmale (Rüstungsgüter, „besonders konstruiert“) noch nicht darstellbar

Geschäftspartneranalyse:

Umfangreichere Sichtung unterschiedlicher Quellen möglich, Standardisierung,
Validierung der Ergebnisse notwendig

aber

Länderbezogene Embargos:

Inhaltliche Zusammenfassungen, Abgleich Güter –und Personenlisten

Endverwendung:

Umfassendere Analyse möglich, Standardisierung, aber Validierung der Ergebnisse notwendig

Und in echt jetzt?

Wo sind die Fallstricke

- Sehr gute Unterstützung und somit auch Zeitersparnis bei der Erstellung von :

=> Schulungsunterlagen

=>Verfahrensanweisungen

=>Auswertungen

=> Verträgen



- Akzeptanz bei zuständigen Behörden?!
- Nachvollziehbarkeit der Ergebnisse notwendig

Agenda

- 01 Accenture
- 02 Wovon reden wir eigentlich ?
- 03 Wo sind wir denn schon?
- 04 Wünsch' Dir was...
- 05 Und in echt jetzt ?
- 06 KI ist auch nur ein Mensch

KI ist auch nur ein Mensch

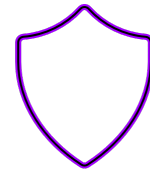
Wo ist wieder natürliche Intelligenz gefragt

- KI arbeitet mit vorhandener Datenlage
- Ergebnisse abhängig von Qualität, aber auch Quantität der Daten
- Ergebnisse abhängig von Qualität der Prompts (z.T. gleicher Prompt, unterschiedliche Ergebnisse)
- KI muss trainiert werden
- Fachkontext berücksichtigen (z.B. ChatGPT für Exportkontrolle ggf. zu allgemein)

KI ist auch nur ein Mensch

Wo ist wieder natürliche Intelligenz gefragt

- „Halluzination“ – auch wenn die Datenlage nicht wirklich ausreichend ist, wird überzeugender Inhalt geliefert => nicht täuschen lassen !
- Datenschutz und Datensicherheit
- Worauf hat die KI Zugriff
- Wird kontrollierter Inhalt generiert
- Transparenz – werden Inhalte / Ergebnisse als KI-generiert gekennzeichnet



KI ist auch nur ein Mensch

Fazit

- Große Zeitersparnis bei Routinen und Verarbeitung großer Informationsmengen
Wissensmanagement =>
- Die größte Stärke ist zugleich die größte Schwäche
- Technische Überlegenheit suggeriert Unfehlbarkeit (Nicht in falscher Sicherheit wiegen)
- KI-Kompetenz (vgl. Google / Wikipedia; Prompting)
- KI unterstützt, letzte Instanz bleibt der Mensch (=> Verantwortlichkeit und Haftung)
- Komplexität von Exportkontrollsachverhalten (z.B. „Catch-All“)

Danke !

Ingrun Retzlaff
(Export Control Officer)

Blohmstrasse 12
21079 Hamburg
Germany
ingrun.reztlaff@accenture.com
Mobile: +49 (152) 52510082



Disclaimer

This document and all information contained herein is the sole property of Accenture. No intellectual property rights are granted by the delivery of this document or the disclosure of its content. This document shall not be reproduced or disclosed to a third party without the express written consent of Accenture. This document and its content shall not be used for any purpose other than that for which it is supplied.